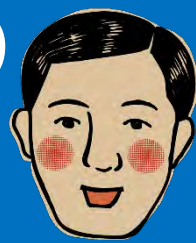


# 令和4年7月から

# リチウムイオン電池等の 定日収集を開始します



ワケルくん

近年、家庭ごみ等に混入したリチウムイオン電池等による**火災が発生**しています。事故の未然防止のため、適正排出にご協力をお願いします。



## 対象

小型充電式電池（リチウムイオン電池、ニッケル水素電池、ニカド電池）



このマークが目安です



※電動アシスト自転車用のバッテリーも対象です

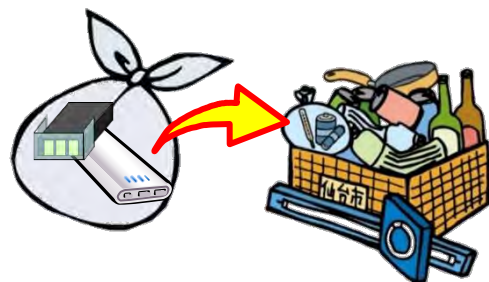
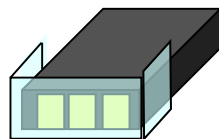
電池が本体から容易に取り外せないものは、そのままお出してください。  
（スマートフォン、モバイルバッテリー、加熱式たばこ、電動歯ブラシなど）



※30cmを超えるものは「粗大ごみ」へ

## 出し方

- ① 電池は、端子部分にテープを貼って絶縁をお願いします。
- ② 透明の袋に入れて、「缶・びん・ペットボトル、廃乾電池類」の収集日に、黄色の回収箱に入れてください。

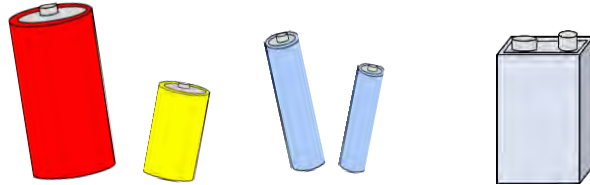


# 黄色の回収箱に出せる「廃乾電池類」について

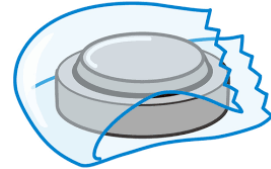
## ① 使い切りの電池（一次電池）

▶種類、形状を問わず全ての電池を出すことができます

乾電池（アルカリ、マンガン）、リチウム一次電池



ボタン電池、コイン電池



ボタン電池、コイン電池も  
テープで絶縁してください

## ② 小型充電式電池（二次電池）

▶次の3種類に限ります

リチウムイオン電池、ニッケル水素電池、ニカド電池



**注意！**

**鉛蓄電池（自動車用バッテリー等）は出せません**