

仙台市からの調査協力をお願い

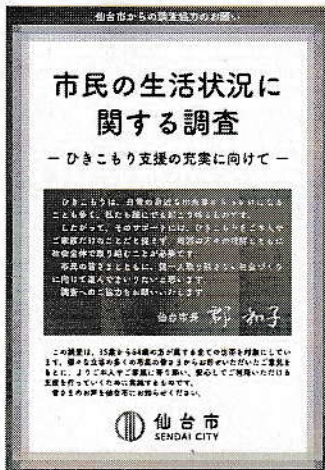
市民の生活状況に関する調査 ーひきこもり支援の充実に向けてー

本市では、ひきこもり状態にある方の支援ニーズ等を把握するため、15歳から64歳の方が属する全世帯を対象に調査を実施しています。

この調査で市民の皆さまからお寄せいただいたご意見を基に、ひきこもり状態にある方に対する支援の充実を図るなど、誰一人取り残さない社会づくりをより一層進めてまいります。ひきこもり状態にある方がいらっしゃるかどうかにかかわらず、調査へのご回答をよろしくお願いいたします。

回答方法 お手元の調査票から以下のいずれかの方法でご回答ください。

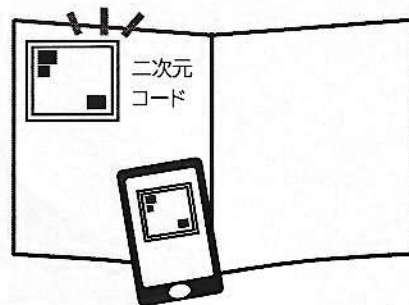
調査票表紙(イメージ)



回答期間

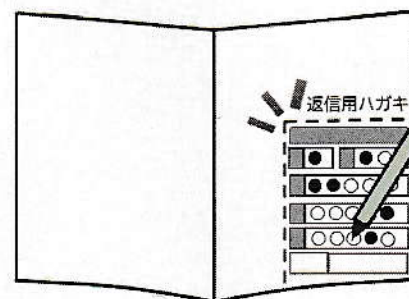
令和5年11月末まで

▶ インターネットによる回答



- 1 調査票に記載されている二次元コードを読みとります
- 2 回答フォームに沿って、ご回答ください

▶ 返信用ハガキによる回答



- 1 調査票の返信用ハガキに回答を記入します
- 2 個人情報保護シールを貼ってポスト投函します

お手元に調査票が届いていない場合

調査票につきましては、対象世帯の皆さまへの丁寧な配付を心がけておりますが、万一お手元に届いていない場合がございます。お届けいたします。

詳しくは、市ホームページをご確認ください。

こちらの二次元コード、URL からアクセスしてください

URL: <https://www.city.sendai.jp/chiikisekatsushien/voice.html>



調査に関する
お問い合わせ先

市民の生活状況に関する調査担当(仙台市健康福祉局)
連絡先 022-214-8742(平日9:30~16:30)